

MSet_Polohopis

**Pracovné prostredie s aplikáciami MSet a iNGs_Geo
na kreslenie polohopisu v MicroStation Connect Ed.**

iNGs Info Deň 2023

Liptovský Mikuláš / Pezinok

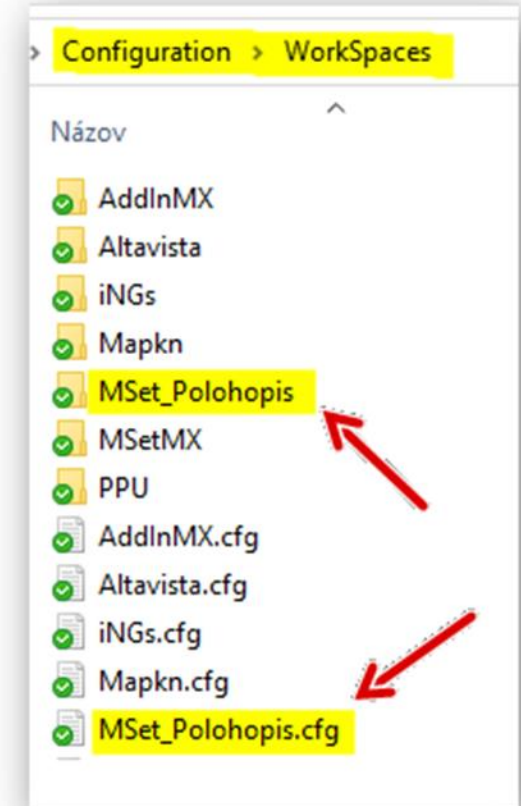
Pavel Bezák & Stanislav Konrád

Úvod

- Požiadavka odovzdať digitálne výstupy tak, aby spĺňali stanovené kritériá
- Rôzne predpisy: ZMD, ESID, DTM Bratislavy, Polohopisná časť PPÚ, Polohopisný plán, Geometrický plán atď.
- Absencia nástrojov na kreslenie od jednotlivých organizácií
- Táto prezentácia priblíži príklad prostredia pre kreslenie Polohopisného a výškopisného plánu v MicroStation CE s využitím aplikácií MSet a iNGs_Geo
- Prechod z MS V8i na CE => potreba smerníc pre CE

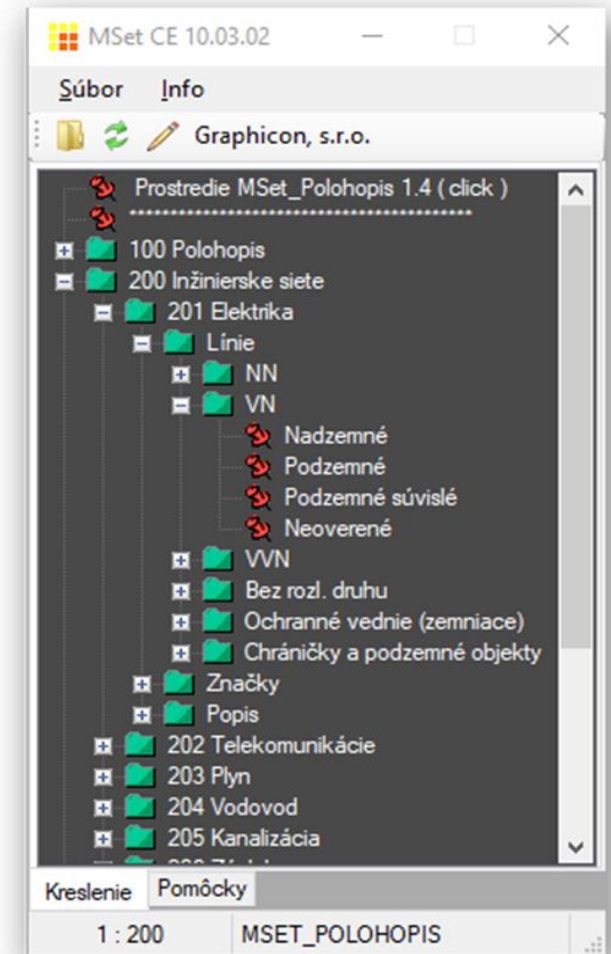
Prac. prostredie MSet_Polohopis

- Pracovné prostredie (Workspace) je sada nastavení, zdrojov (bunky, čiary) a adresárovej štruktúry
- Nasadenie: nakopírovať dodaný priečinok *MSet_Polohopis* a súbor *MSet_Polohopis.cfg* do priečinku *WorkSpaces*
- Prostredie predpokladá funkčné iNGs_Geo a MSet
- Prostredie obsahuje aj knižnice čiar a buniek
- Okrem MicroStation je množné pracovať aj v iných Bentley apl. ako napr. OpenCities Map PowerView



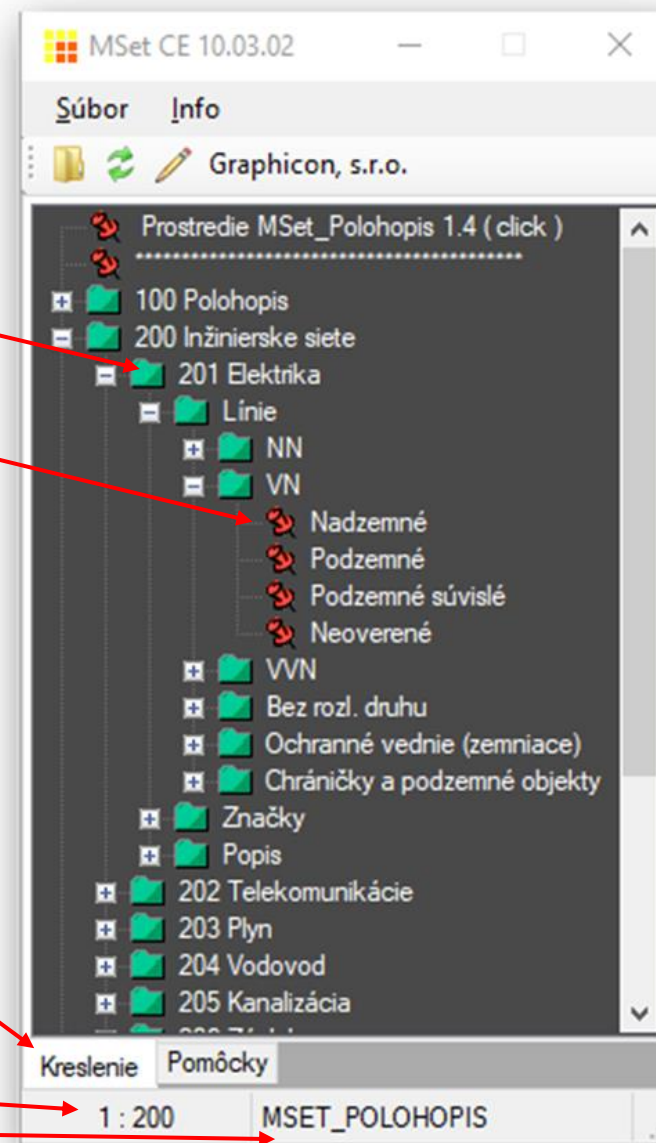
Čo je MSet ?

- Aplikácia určená pre produkty Bentley na kreslenie podľa stanovených kritérií, využíva riadkové príkazy
- 2 verzie MSet: 32-bit pre V8i a 64-bit pre CE
- Pre jednotlivé druhy úloh sa dajú vytvoriť smernice (predpisy kreslenia) pre MSet
- DGN súbor si pamätá:
 - smernicu MSet ktorá k nemu patrí
 - mierku v ktorej sa pracuje



Rozhranie MSet

- Skupiny - zelené ikony v tvare priečinkov
- Prvok – červený pripináčik je výkonný príkaz
- Stránky – záložky na spodnej strane, obsahujú stromové menu
- Mierka
- Aktívna smernica



Video 1

- Vzhľad
- Automatické otvorenie MSet
 - Správna smernica a mierka
- Kreslenie
 - Čiar
 - Značiek (buniek)
 - Popisov

Konfigurace

Ukázková konfigurace
Konfigurace pro obsah Bentley příkl...

Uživatelská konfigurace

Správce konfigurace

Nedávné pracovní sady

MSet_Polohopis
Příklad_MSet_Polohopis

PPU
Příklad PPU

MSet_Polohopis
Příklad POL

Žádné Pracovní prostředí
Bez pracovní sady

MicroStation CONNECT Edition

Pracovní prostředí

Pracovní sada

Žádné Pracovní prostředí ▾ Bez pracovní sady

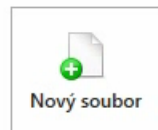
Nedávné soubory



a.dgn
C:\Users\stano\Documents\

Upraveno: 15. 5. 2023 7:46:51

Velikost: 48 KB



Bez pracovní sady

- Otevřít soubory bez pracovní sady a pracovního prostředí
- Pouze spolehlivé konfigurační úrovně jsou aplikovány

Video 2

- Jednoduchá úprava smernice
- Doplnenie hotového textu „parovod“ do smernice
- Znovunačítanie (Refresh) upravenej smernice

Kresba | Příklad.dgn [3D - V8 DGN] - MicroStation

Hledat pás (F4)

Soubor Domů Pohled Popisky Připojit Analyzovat Křivky Vazby Pomůcky Kreslicí pomůcky Obsah Spolupracovat Nápověda iNGs

Nic 208_Teplovsky

Atributy: 0 0 1 0 0

Průzkumník Připojit

Výběr: Vybrat prvek Ohrada

Umístění: Umístit SmartLine Umístit úsečku Oblouky

Manipulovat: Přesunout Kopírovat Otočit

Upravit: Upravit prvek Rozbit prvek Oříznout prvek

Skupiny: Vytvořit region

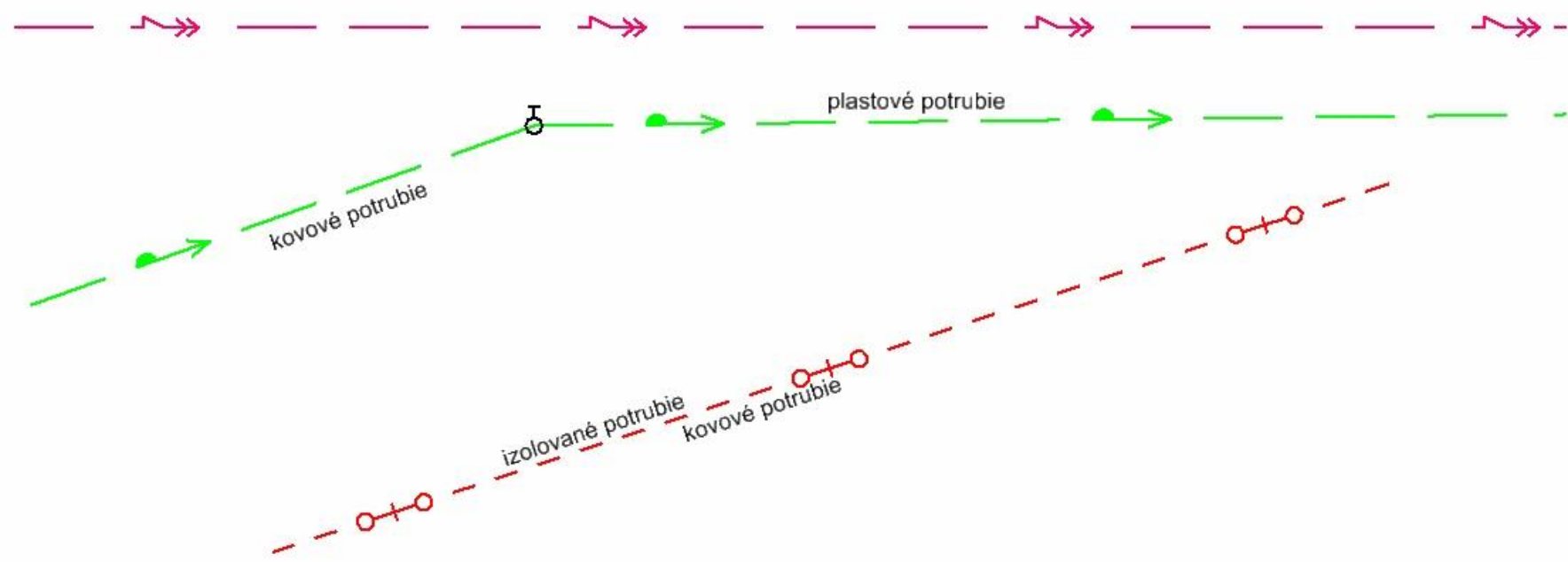
Pohled 1 - Shora, Default

Umístit text podél

Umístit text podél

A A-A ABC

A



MSet CE 10.03.02

Soubor Info

Graphicon, s.r.o.

- Prostředie MSet_Polohopis 1.4 (click)
- 100 Polohopis
- 200 Inžinierske siete
 - 201 Električka
 - 202 Telekomunikácie
 - 203 Plyn
 - 204 Vodovod
 - 205 Kanalizácia
 - 206 Závlahy
 - 207 Drenáž
 - 208 Teplovsky
 - Linie
 - Značky
 - Popis
 - popis 1,5 mm, nad líniu
 - popis 1,5 mm, pod líniu
 - popis 2,0 mm, nad líniu
 - popis 2,0 mm, pod líniu
 - voľný text
 - edituj text
 - preber text
 - nastav uhol
 - odkazová čiara
 - +++++++ hotové popisy
 - nad líniu :
 - pod líniu :
 - na líniu :
 - izolované potrubie
 - kovové potrubie
 - neoverené potrubie
 - 209 Produktovody

Kreslenie Pomôcky

1 : 200 MSET_POLOHOPIS

Umístit text > Určete prvek

Úsečka, Vrstva: 208_Teplovsky

208_Teplovsky

Video 3

- Ostatné kategórie MSet_Polohopisu
- Príklad z kategórie 800 Rámy, rozpisky
 - polozenie rámu
 - rámové údaje (sever, legenda)
 - rozpiska



Kresba Príklad.dgn [3D - V8 DGN] - MicroStation Hledat pás (F4)

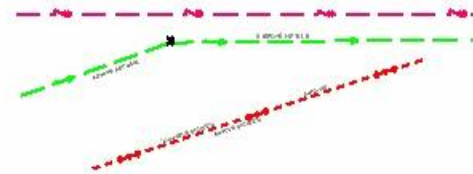
Soubor Domů Pohled Popisky Připojit Analyzovat Křivky Vazby Pomůcky Kreslicí pomůcky Obsah Spolupracovat Nápověda iNGs

Nic 801_Rámy Průzkumník Připojit Vybrat prvek Ohrada Umístit SmartLine Umístit úsečku Oblouky Přesunout Kopírovat Otočit Upravit prvek Rozbit prvek Oříznout prvky Vytvořit region

Atributy Primární Výběr Umístění Manipulovat Upravit Skupiny

Pohled 1 - Shora, Default

Vybrat prvek



MSet CE 10.03.02

Soubor Info

Graphicon, s.r.o.

- Prostředie MSet_Polohopis 1.4 (click)
- 100 Polohopis
- 200 Inžinierske siete
- 300 Abstraktné prvky
- 400 Kataster nehnuteľností
- 500 Tematické mapy
- 800 Rámy, rozpisky
- 900 Body

Kreslenie Pomôcky

1 : 200 MSET_POLOHOPIS

1 2 3 4 5 6 7 8 WMS Buňka: FA4 \ Útvar, Vrstva: 801_Rámy 801_Rámy

Video 4

- Druhá záložka (stránka) – užitočné podporné nástroje
 - Spúšťanie iných MDL aplikácií
 - Webové linky
 - Otváranie dokumentov a programov
 - Otváranie adresárov



MicroStation interface header with menu items: Soubor, Domů, Pohled, Popisky, Připojit, Analyzovat, Křivky, Vazby, Pomůcky, Kreslicí pomůcky, Obsah, Spolupracovat, Nápověda, iNGs. Toolbars include: Atributy, Primární, Výběr, Umístění, Manipulovat, Upravit, Skupiny.

View navigation bar: Pohled 1 - Shora, Default. Includes navigation icons for zoom, pan, and other view controls.

Small floating window titled 'Vybrat prvek' (Select object) with various selection tool icons.



Graphicon, s.r.o., Veternicová 24
841 05 Bratislava, IČO: 35 907 673

Kraj	Banskobystrický	Obec	Mierka
Okres	Žarnovica	Katastr. územie	Formát

POLOHOPISNÝ A VÝŠKOPISNÝ PLÁN

Lokalita:

Dátum zamerania	x.x.2023		
Objednávateľ	xxx		
Vyhotovil dňa ..2023 Ing. Hedviga Hocmanová Pečiatka a podpis	Náležitostami a presnosťou zodpovedá predpisom Autorizačne overil dňa x.x.2023 Ing. Viktor Pataj Pečiatka a podpis	Číslo zákazky	35907673-x/2023
		Súradnicový systém	S-JTSK, pôvodná realizácia (JTSK)
		Výškový systém	B.p.v.
		Číslo v rámci dokumentácie	

MSet CE 10.03.02 window showing project structure:

- Prostredie MSet_Polohopis 1.4 (click)
- 100 Polohopis
- 200 Inžinierske siete
- 300 Abstraktné prvky
- 400 Kataster nehnuteľností
- 500 Tematické mapy
- 800 Rámy, rozpisky
- 900 Body

Bottom status bar: Kreslenie Pomôcky | 1 : 200 | MSET_POLOHOPIS

System tray and status bar: Vybírat prvek > Určíte prvek, jenž se přidá do výběrové množiny | 204_Voda

Ďakujeme za pozornosť.

